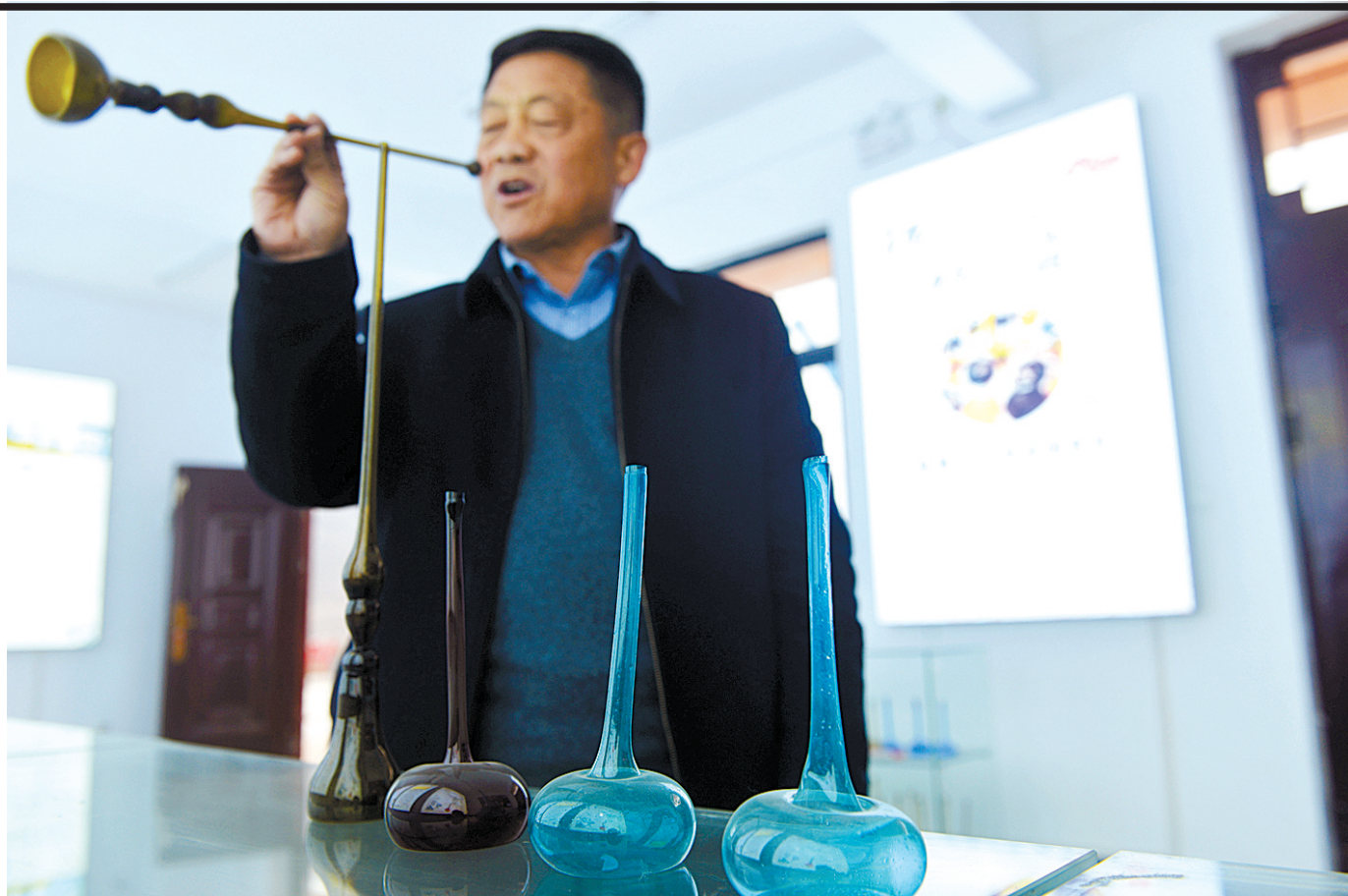
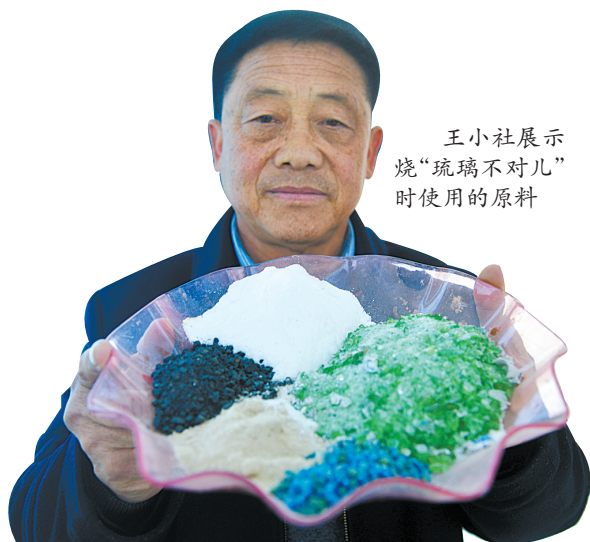


# 「琉璃不对儿」响四方



北郎店社区党支部书记王小社吹响长约1米的大型“琉璃不对儿”



王小社展示烧“琉璃不对儿”时使用的原料



王全生火烧玻璃

“琉璃不对儿”是我国民间的传统玩具,是将玻璃、烧碱、铜、萤石、铁等原材料混合,烧制出液体玻璃,再用铜管、无刃剪刀造型、吹制而成。“琉璃不对儿”是70后、80后的童年记忆。

16世纪70年代,山东琉璃艺人房道修将“琉璃不对儿”制作技艺传入我市石龙区龙兴街道北郎店社区。当地人看到“琉璃不对儿”制作并不复杂,便开始学习制作,如今已有400余年制作历史。

目前,该社区制作“琉璃不对儿”的作坊林立。2010年,北郎店社区的“琉璃不对儿”制作技艺被选为平顶山市非物质文化遗产保护项目。当地生产的“琉璃不对儿”通过现场订货、网络销售远销四方。

本报记者 彭程 摄



在宝丰县非遗大集上,商贩销售北郎店社区生产的“琉璃不对儿”



王全民给“琉璃不对儿”底儿热时把底儿压平(又称“平底儿”)



如今,北郎店社区艺人还能吹制酒具等工艺品