



汝瓷技艺 传承创新

深夜,平社晓仍在窑前取火照,观察、掌控窑内温度

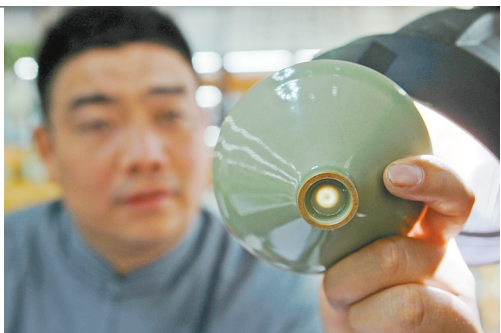
►平社晓通过直播为粉丝讲解汝瓷知识



►通过卡兰德电子显微镜观察器皿内部气泡排列



►平社晓烧制的底部透亮的茶盏



明代陶瓷鉴赏家曹昭在其名著《格古要论》中说:“汝瓷器,出北地,宋时烧者,淡青色,有蟹爪纹者真,无纹者尤好,土脉滋媚,薄甚亦难得。”这就是说汝瓷一般有开片纹,但极少数不开片的品质更优。10月7日,平社晓在直播为粉丝讲解汝瓷知识。

今年41岁的平社晓是河南省工艺美术师、非物质文化遗产代表性传承人。2002年,平社晓进入美华汝瓷厂,成为高级工程师、民间工艺美术大师、中国陶瓷协会会员、原地方国营临汝县第二汝瓷厂技术厂长陈松江的嫡传弟子。陈松江师承中国陶瓷泰斗张守智先生。目前,平社晓的“平汝原窑”“孟洗”商标获国家工商总局商标局批准,被国家质检总局授予“汝瓷地理标志保护产品”。

说到汝瓷的未来,平社晓认为,汝瓷在北宋一直是皇家用品,今天,传承汝瓷传统工艺固然重要,但开发适合百姓消费的新产品同样不容忽视。他最大的梦想就是能打通汝瓷文化产业链,传承创新,通过现代工艺提高汝瓷产业技术创新能力,发挥规模效益,让汝瓷走进寻常百姓家。

本报记者 牛智广 摄



◀平社晓与师弟张攀峰一起研究古瓷片



陈松江拿着古瓷片与平社晓刚制成的器皿对比