

母亲节用旅行表达“我爱你”

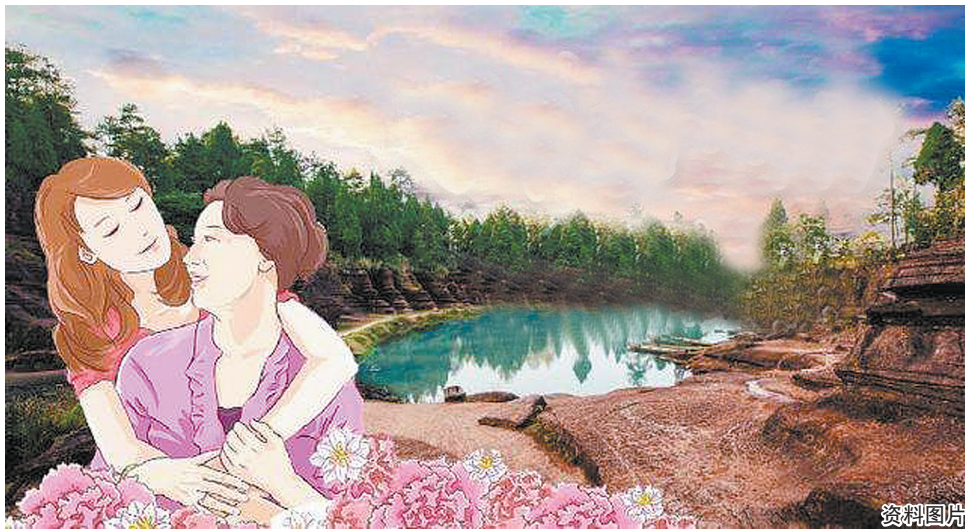
近年来,不少子女选择在母亲节期间带妈妈旅游来表达自己的孝心,用旅行来表达“我爱你”已经成为母亲节消费市场一股潮流。

“五一假期结束到6月端午小长假到来之前的这段时间,国内旅游市场将迎来短暂的淡季,机票、酒店住宿都会优惠不少,是错峰出游的好时机。母亲节期间,旅游市场迎来了五一节后一波错峰游小高潮。”途牛旅游网相关负责人告诉《中国旅游报》记者,与往年相比,今年母亲节旅游产品预订量持续增长,不少人选择避开五一小长假,带着爸妈错峰出游。

驴妈妈旅游网数据显示,虽然劳动节刚过,但上周末的出游热度不减,出游人次比平时周末上涨了32%;其中本地游占比为68%,周边游占比为21%,也有部分用户在母亲节选择错峰长线游。

除了孩子带着妈妈外出旅行,不少妈妈也会选择在母亲节当天带着孩子一起外出游玩犒劳下自己。同程艺龙大数据显示,30岁以上的女性消费者是亲子游和家庭游的主力人群,她们选择2至3人同游的比例较大;在旅行决策上,特别是家庭出游时,超七成女性用户主导目的地、线路产品、交通酒店等的选择,特别是70后和80后女性更是家庭出游的主要决策者。

“宝妈们”在选择酒店时,最为关注酒店的安全性、便利性以及地理位置等,另外,酒店有无婴



资料图片

儿床、儿童乐园等设施是影响她们选择的重要因素。”同程艺龙相关负责人表示,“2大1小”“2大2小”的景区套票和主题酒店、IP亲子房等受到不少妈妈的追捧。此外,受到电视综艺以及亲友推荐等影响,妈妈们偏爱前往“小清新”“网红”城市或适合亲子游的目的地。北京故宫、上海迪士尼乐园、西塘古镇、鼓浪屿、洱海、九寨沟、青海湖等是近年来最受女性游客青睐的旅游景区。

携程数据显示,50后、60后女性群体已成为中国旅游市场一支不容忽视的“生力军”。相比80、90后,她们有更多的时间和精力去国内外旅游。携程数据显

示,2019年1至5月,通过平台报名跟团游、自由行、定制游等产品出行的50、60后女性人数与2018年同期相比增长了五成。2019年1至5月,在携程网站、客户端和携程门店报名的游客中,50、60后女性群体占据15%,相当于平均每10个游客就有1.5个50、60后女性,比例高于其他年龄段的女性。

旅游消费方面,50后、60后女性群体出手更加阔绰,携程数据显示,2019年1至5月,该群体旅游人均消费约2809元,其中,出境人均旅游消费5152元;国内人均旅游消费也达到1879元。

携程跟团游数据显示,六成老年人跟团游的预订人为他们的

子女,老年人旅游消费升级很大程度受子女影响。一方面子女更舍得给父母花钱预订舒适、高品质的旅游产品;另一方面子女影响父母购物的决策,他们会建议父母减少不必要的购物开支,花更多钱去体验当地人文特色。

携程旅游的数据显示,73%的50、60后女性群体会选择跟团游,这一相对省心又安全可靠的出游形式,无论对于老人结伴出行,还是子女带老人出行都更加适合。她们选择跟团游更看重舒适度和性价比,在网上会根据产品等级、价格、旅行社品牌、销量来综合选择,看重直飞、高星级酒店、无购物无自费等产品。(张宇)

2000多个品种 北京月季文化节等您来

新华社北京5月11日电(魏梦佳、赵旭)从二环路、三环路的绿化带到大街小巷,5月的北京,五彩斑斓的月季纷纷绽放,成为京城一道靓丽风景线。

北京市园林绿化局10日发布消息,第11届北京月季文化节将于17日正式开幕。北京11家公园景区及园艺企业将集中展出2000多个品种、近100万株/盆月季,色彩绚丽的月季景观有千余亩,等待市民游客前往欣赏。

月季被称为“花中皇后”,因可四季开花又被称为“月月红”。由于月季适宜在北京地区栽植,易于推广普及,1987年与菊花并列成为北京市的市花。经过30多年的推广种植,目前,北京月季栽植面积已达25万亩,月季品种总计超过2500个,种植总量5000余万株。

今年的北京月季文化节将在北京植物园、天坛公园、陶然亭公园、纳波湾园艺公司、世界花卉大观园、北京国际鲜花港等11家公园景区及园艺企业举行。

北京市园林绿化局有关负责人介绍,这些展区不仅将集中展出多品种的月季自育品种、名贵月季等,还将组织丰富的园艺、文化、科普及休闲活动,便于市民、游客就近游览观赏。大部分展示活动将持续一个月,有的还将持续至10月。

通知

热销中原各地的欢途号专列5月又出发喽!

幸福老人畅游南方名城 (见证世纪工程港珠澳大桥)

港珠澳大桥/香港/澳门/广州/深圳/珠海/厦门/漳州土楼/武夷山12日游

硬卧上铺: 2580元/人 硬卧中铺2980元/人 下铺3380元/人
出发时间: 5月24日左右(以铁总调令为准) 软卧上铺3680元/人 下铺4080元/人

幸福老人闯关东 (昔日北大荒, 今日北大仓)

哈尔滨/漠河/北极村/海拉尔/满洲里/国门
呼伦贝尔草原/长白山/沈阳故宫专列12日游

硬卧上铺: 2180元/人 硬卧中铺: 2580元/人 下铺3080元/人
出发时间: 5月25日左右连续发班(以铁总调令为准) 软卧上铺: 3380元/人 下铺3780元/人

幸福老人环游大西北 (有人说,大西北是一生必去的地方之一)

青海湖/塔尔寺/沙坡头/通湖草原/敦煌莫高窟
吐鲁番/乌鲁木齐/天山天池/坎儿井专列10日游

硬卧上铺: 2580元/人 硬卧中铺2980元/人 下铺3480元/人
出发时间: 5月26日左右(以铁总调令为准) 软卧上铺4080元/人 下铺4480元/人

5月20日前报名送价值580元旅行大礼包! (数量有限,送完为止)

