

# 《芝麻胡同》京味儿十足

最近,电视剧《芝麻胡同》正在东方卫视热播。这是一部标准的京味儿剧,导演是近两年执导了《情满四合院》《正阳门下小女人》的刘家成,三位主演是何冰、刘蓓、王鸥。该剧讲述了数十年间,一家人经营“沁芳居”酱菜铺生意所引发的一系列故事。紧凑的剧情和扎实的演技,为该剧赢得不俗口碑。

《芝麻胡同》剧情由两条线交叉。第一条是事业线:在老板严振声(何冰饰)的带领下,北京“沁芳居”酱菜铺一步步成为享誉全国的酱菜厂。严老板是整部剧的灵魂人物,其性格特点可以用北京话常用来夸人的一个词形容——“局气”。严振声在全剧开篇的一句台词就凸显了他的价

《大宅门》《正阳门下小女人》《情满四合院》等剧都展现了北京人的群像,《芝麻胡同》同样如此,角色“京味儿”浓郁,台词有不少地道北京话,比如“撇着眼子”“里格楞”“废物点心”“老梆子”……

剧中多位演员的表演堪称教科书级别,何冰演这类角色驾轻就熟,无论是总裁范儿,还是失去至亲后的绝望感,又或者是面对军官时懦弱的样子,都能够从容应对。与他在《情满四合院》里饰演的傻柱相比,严振声被诠释出另一种北京

价值观:“衣食父母就是祖宗,得罪了祖宗自己白干不说,砸的是招牌,丢的是脸面。”

第二条是着重刻画的情感线:因为大哥遇劫被杀,从小过继给舅舅的严振声,变成俞老爷子唯一的儿子。为了给俞家传宗接代,俞老爷子要求已有结发妻子林翠卿(刘蓓饰)的严振声,再娶一房儿媳,且看

这部剧也出现不少地道的北京场景:四合院、酱菜铺、茶馆儿、街头杂耍、胡同……导演刘家成说:“这次在京味文化的展现上下足了功夫,搭景就动用近千名工人,历时半年,老天桥一场戏就把北京民间艺人

人的感觉,刘家成说:“严振声不同于傻柱,后者处事简单,一人吃饱了全家不饿。严振声惜命,肩上的责任让他遇事必须三思而后行。虽没有傻柱活得痛快,但他是更加充满烟火气息的北京人。”

跟何冰搭戏的几位演员也都是老戏骨,他们演活了一场场小型话剧:毕彦君饰

## ●剧情很带劲儿!

上了心地善良、一心为父亲治病的牧春花(王鸥饰)。一番波折后,牧春花嫁进严家,与严振声感情渐深……《芝麻胡同》还反映了我国婚姻制度的更替,在新中国成立之后,“一夫多妻制”被“一夫一妻制”替换,严振声被迫和牧春花离婚,但仍保持之前的相处模式。

## ●台词够京味儿!

都找到了,撂跤的、耍中幡的、唱双簧的……”

这部剧的重要主题是酱菜,导演刘家成亲自走访了有百年历史的老字号酱菜工厂,了解腌渍酱菜的工序,真实还原酱菜制作过程,保证剧情的原汁原味。

## ●表演接地气!

演的俞老爷子,既有老一辈的守旧固执、知晓事理,也有体谅儿子的暖心;方子哥饰演的牧老爷子,因病“连累”女儿,治好病后处处为女儿着想;钱波饰演的孔老痴,讲究制酱的祖宗法度,对东家死心塌地……这些角色在老戏骨们的演绎下,有点有面,性格鲜明立体。(龚卫锋)



刘蓓饰演严振声的结发妻子林翠卿

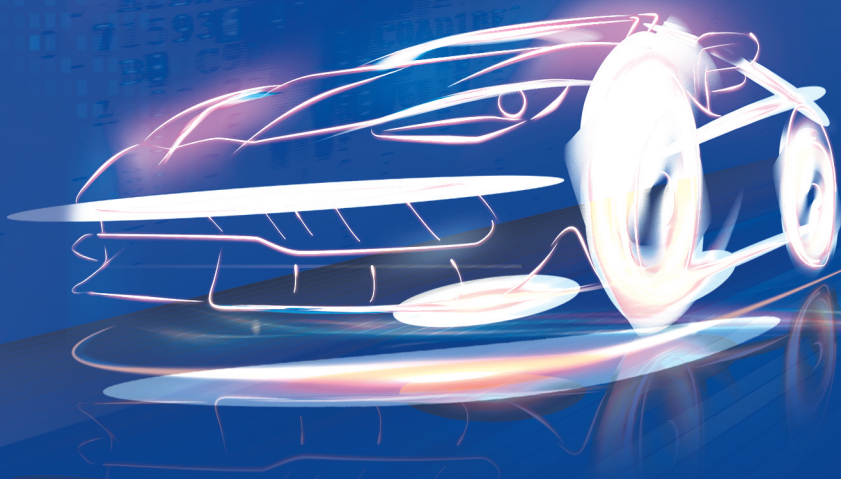
# 2019

3月21日-24日  
平顶山市体育村

鹰城开年首次车展

# 报社春季车展

提前报名享厂家直销价 抢红包 抽大奖 订车更享六重大礼



主办单位:平顶山日报社  
平顶山市汽车行业协会  
参展热线:130 7177 2632



报名方式:

编辑短信【姓名、电话、意向车型】  
发送至130 7177 2632,收到回复  
短信即为报名成功!