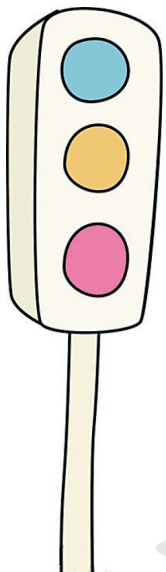


道路交通违法一周播报(3月7日至13日)

# 市区机动车闯红灯 2273起

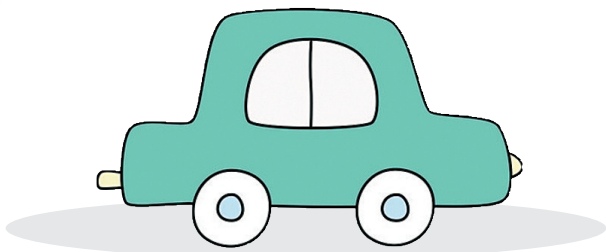
## 违反禁止标线指示 395起



本报讯 昨天上午,记者从市公安交管部门了解到,3月7日至13日,该部门共查处机动车违反禁止标线指示的违法行为395起,其中出租车13起;机

车逆向行驶的违法行为757起,其中出租车8起;机动车不按交通信号灯规定通行的违法行为2273起,其中出租车102起。

(燕亚男)



### 高速超速情况一览(3月16日)

车牌号	违法地点	违法时间	超速百分比
豫LD7781	兰南高速k211下行	3月16日	16%
豫RC2852	兰南高速k211下行	3月16日	12%
豫HJ1956	兰南高速k211下行	3月16日	15%
豫PY1144	兰南高速k211下行	3月16日	10%
豫J99456	兰南高速k211下行	3月16日	12%
豫HH1897	兰南高速k211下行	3月16日	11%
豫Q12282	兰南高速k211下行	3月16日	10%
豫B69258	兰南高速k211下行	3月16日	13%
豫N85811	兰南高速k211下行	3月16日	15%
豫NU1526	兰南高速k211下行	3月16日	10%

(燕亚男整理)

### 市区部分违法行驶车辆(3月7日至13日)

车牌号	违法地点	违法时间	违法行为
豫D887N2	矿工路与体育路交叉口	3月7日 02:13:21	闯红灯
豫DZG681	建设路与光明路交叉口	3月7日 06:02:57	闯红灯
豫DET322	东风路与新华路交叉口	3月7日 15:22:05	闯红灯
豫D6S576	矿工路与体育路交叉口	3月8日 13:44:17	闯红灯
豫D7G976	园林路与光明路交叉口	3月8日 14:06:30	闯红灯
豫D6M108	神马大道与新华路交叉口	3月9日 14:21:35	闯红灯
豫DWN617	建设路与东环路交叉口	3月10日 08:55:28	闯红灯
豫D6C887	平安大道与凌云路交叉口	3月10日 10:51:34	闯红灯
豫DN0260	龙翔大道与大香山路交叉口	3月11日 12:53:29	闯红灯
豫D607Z9	建设路与闫庄路交叉口	3月11日 14:39:50	闯红灯
豫D592R0	长安大道与清风路交叉口	3月12日 18:49:55	闯红灯
豫D965U8	南环路 with 新华路交叉口	3月13日 00:32:29	闯红灯
豫DRP168	湛南路与诚朴路交叉口	3月7日 00:38:23	逆向行驶
豫DCG690	湛南路与新华路交叉口	3月7日 07:00:09	逆向行驶
豫DX8279	湛南路与开源路交叉口	3月7日 07:08:04	逆向行驶
豫DA9565	北环路与新华路交叉口	3月7日 07:17:57	逆向行驶
豫DDE018	凌云路与园林路交叉口	3月8日 14:24:08	逆向行驶
豫DWA218	建设路与东环一路交叉口	3月8日 15:10:26	逆向行驶
豫DLY101	建设路与东环一路交叉口	3月9日 13:50:59	逆向行驶
豫D536A9	黄河路与开源路交叉口	3月10日 13:39:35	逆向行驶
豫D26G16	建设路与迎宾路交叉口	3月10日 13:58:01	逆向行驶
豫DPA779	建设路与建民路交叉口	3月12日 02:05:40	逆向行驶
豫D959D8	建设路与劳动路交叉口	3月12日 02:50:35	逆向行驶
豫D72C27	优越路与开源路交叉口	3月13日 12:20:17	逆向行驶
豫DQN658	矿工路老邮政局门口	3月7日 08:28:34	违反禁止标线指示
豫DD9393	曙光街双丰商城门口	3月7日 09:23:29	违反禁止标线指示
豫DDD367	矿工路老邮政局门口	3月8日 15:40:21	违反禁止标线指示
豫DZ7120	矿工路老邮政局门口	3月8日 16:02:40	违反禁止标线指示
豫DCG008	湛北路二院南门	3月9日 13:27:00	违反禁止标线指示
豫DUF931	曙光街双丰商城门口	3月10日 12:41:21	违反禁止标线指示
豫DN2325	曙光街双丰商城门口	3月10日 11:34:58	违反禁止标线指示
豫DQX866	湛北路毛家菜对面	3月11日 12:12:41	违反禁止标线指示
豫D036G0	湛北路二院南门	3月13日 10:12:13	违反禁止标线指示
豫D571W1	光明路双丰商城门口	3月12日 12:22:09	违反禁止标线指示
豫DFY590	湛北路二院南门	3月13日 10:57:07	违反禁止标线指示

(燕亚男整理)

## 这样停车 有损车“健康”

汽车停放看似一个非常简单的事情,但是稍不注意,就会影响爱车的使用寿命。有以下停车习惯的车主,可要注意啦!



**坡道长时间停车:**汽车在坡道上停放,通过手刹拉线将车辆固定住,所以,手刹拉线要一直承担着整车在坡面上的分力。长时间在坡道上停车会使手刹拉线产生“疲劳”,进而影响制动效果,甚至有可能使手刹丧失制动性能,酿成溜车事故。



**停车一侧上台阶:**在这种状况下,车身向一侧倾斜,防倾杆长期受力,经常这样停车很容易产生金属疲劳会使轮毂部位发生变形。



**方向盘打死停放:**将方向盘打死驻车和原地打方向,不仅会加速轮胎磨损,同时也会造成转向系统老化变形以及悬挂系统受损。

本报记者 李英平 摄