

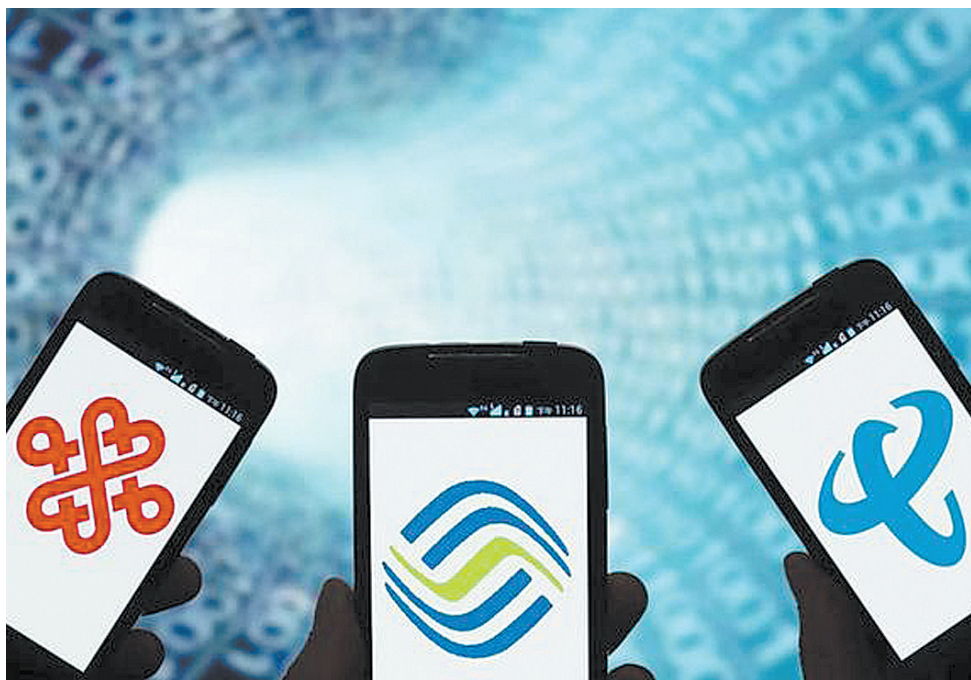
争夺移动第二卡槽用户

电信、联通“抱团取暖”力推全网通

本月初,由工信部提出和主导制定的六模全网通终端标准被国际权威组织GS-MA发布,这是继另一国际权威组织GCF通过后,全网通再次获得全球权威组织认可。

值得注意的是,在三大运营商中,中国联通和中国电信是全网通手机终端的主要推动者,中国移动不仅没有加入全网通手机终端普及的行动中,而且还要求,在移动营业厅内,只能销售其主推的移动4G+版本的手机,对于违规人员将进行处罚,而对于“不听话”的手机厂商,甚至要求全面下架其品牌的手机。

如今,三大运营商之间关于策略分歧的口水战、挑衅日渐白热化。



想提高孩子数学成绩? 快来听听 “高斯数学”公开课

本报讯 昨天,笔者从平顶山日报社教育中心了解到,7月1日上午9点和下午3点,该中心联手平顶山市北清教育,邀请北京高思教育集团爱教师学院金牌培训师邵聪推出“高斯数学”公开课,让您见识不一样的“数学”。

据介绍,高斯数学是国内领先的创新思维数学课程,由人大附中(中国人民大学附属中学)仁华学校教研室、北大数学系组成的教研团队研发而成,历经15年课堂实践,数百万中小学生学习体验,已成为数学尖子生的必修课。课程一直秉承激发学生主动思考的宗旨,采用多媒体教学,拥有标准化的课件,利用精妙铺垫、趣味动画,游戏练习等手段,让数学最易懂,让学习更高效,让孩子轻松快乐学好数学,迅速提升思维能力。

高斯数学集两大特色于一身,拥有完备的知识树教学体系和独创的搭梯子教学法,让孩子的学习更系统,更简单。

高斯数学破除各个版本的困扰,自成体系,在漫画故事引入课内教学的基础上,将小学阶段258个知识点,按照7条主线,精心绘制成7棵知识树,每棵知识树的树叶代表一讲内容,每讲知识有条理地上下贯穿,按前后顺序展示知识衔接关系,非常清晰,可以让孩子清楚地看到自己处在哪个学习阶段。

搭梯子教学法致力于让数学最易懂,让学习更高效,会将复杂的问题拆分成有梯度的简单问题,给学生一级一级地搭好梯子,让学生能够通过自己的努力,解决问题。比如数学有很多公式,老师不会先讲公式,再套公式去做题,而是带着学生,一步步推导出公式是怎么来的,让孩子既有成就感,又掌握了知识。

专家介绍:邵聪,北京高思教育集团爱教师学院金牌培训师,“数学解题能力展示”优秀教练员,高思教育新浪五星金牌教师参赛指导,小学数学五星级教师,在高思教育集团爱教师学院培训至今,所培训教师超过千人,所指导教师荣获2016年新浪五星金牌教师称号。

活动时间:7月1日(周六)上午9:00、下午3:00;活动地点:平顶山日报社一楼会议室;报名要求:全市三、四、五年级学生,需家长陪同参加(报名即送平顶山星美国影城提供的电影票一张);咨询电话:4973519、4973585、7053816。

(王建党)

《每日经济新闻》记者注意到,从6月份开始,一场如何辨别手机是否为全网通,如何躲避阉割版全网通套路的舆论风潮由相关电信运营商掀起。更直接的爆发点是6月16日河南信阳等地中国联通、中国电信营业员走上街头宣传“拒绝阉割机”“认准国标六模真全网通手机”,叫板中国移动“4G+全网通”。

对此,独立电信分析师马继华在接受记者采访时表示,在中国移动手机用户数量优势领先情况下,中国电信、中国联通倡议多卡六模全网通手机同样有着自己的利益诉求。在数据流量成为三大运营商主要收入来源的大背景下,中国联通、中国电信此举旨在努力争夺中国移动第二卡槽用户。

积极的电信和联通

六模全网通手机可实现一部手机、两个卡槽、三网通用、4G随意切换,用户可以不受束缚地自主选择运营商,而移动4G+版本的手机是手机厂商与中国移动合作的定制机型,仅限于使用移动的4G信号,其他运营商SIM卡插入副卡卡槽只能使用2G流量。

6月25日中午,《每日经济新闻》记者走访了深圳华强北的几家中国移动营业厅。在移动营业厅内,记者看到了包括三星、华为、OPPO、vivo、金立、酷派、魅族等多个品牌在内的移动4G+版本手机,并且绝大多数机型的价格和全网通版本的价格一样,不过,

中国移动会给购买4G+版本手机的用户一部分补贴。

乍听起来,似乎移动4G+版本手机优惠颇多,但销售人员并未主动提及,“移动4G+机型”仅限于使用移动的4G信号,其他运营商SIM卡插入副卡卡槽只能使用2G流量。《每日经济新闻》记者在采访过程中注意到,很多消费者对于全网通的理解还停留在手机可以任意选择三大运营商的电信服务,但对于第二卡槽需要支持什么网络并不是很清楚。

在三大运营商中,中国联通和中国电信是全网通手机终端的主要推动者。早在2015年,就联合推出了《六模全网通终端白皮书》。2017年开始,河南、四川等地中国移动、中国联通分公司都在合力推动全网通手机的普及。

而作为三大运营商中的佼佼者,中国移动却一直都没有加入推动全网通手机终端普及的行动中,中国移动终端公司在此前发布的《2017年中国移动终端发展策略》中曾强调,2017年中国移动终端发展的主要策略是努力保持4G+产品领先优势。

在运营商世界网总编辑康钊和马继华看来,六模双网通成为标准,最大的受益者是消费者。全网通手机改变了3G时代携网换手机的状态,用户完全无须担心自选的运营商电话卡插进去没办法使用。同时,在产品层面减少硬件厂商应对各种制式手机的技术投入,也有利于我国手机厂

商海外战略快速布局。

另外,全网通手机的出货量也在逐渐增加。根据中国信息通信研究院发布的《2017年3月国内手机市场运行分析报告》,3月份我国4G手机出货量3939.5万部,全网通手机占比80.8%,全网通手机成为行业趋势逐渐明朗。

在全网通获得国家政策支持以及用户青睐的背景下,对移动而言,其无疑将承受巨大的市场压力。全网通终端的发展不仅会进一步削弱其对终端的掌控力度,而且面对电信、联通不断抢夺用户,如果移动不能在产品资费、品牌、内容和服务上更具吸引力,那么其市场地位可能将被进一步削弱。

抢夺用户第二卡槽

截至目前,中国移动无论在业绩方面还是在4G用户数量方面,仍遥遥领先中国联通和中国电信。根据近日三大运营商先后公布的5月份的运营数据显示,移动累计4G用户数达到了5.83亿,而联通和电信的4G用户数分别为1.47亿和1.33亿。移动4G用户数比其他两家运营商累计4G用户数量的两倍还要多。

在第一手机界研究院院长孙燕懿看来,电信和联通现在大力推广全网通背后的原因在于移动占据了大量的4G用户,这让电信和联通只能在夹缝中生存,现在大量的手机厂商都开始生产双卡双待的手机,这对电信和联通来说是个很好的机会,他们可以抢

夺用户的第二卡槽,而全网通对三大运营商来说,机会是均等的。

独立电信分析师付亮对此也发表了自己的看法,他指出,其实,移动的4G+与联通和电信的全网通互相叫板,最主要的原因有两个:一个是为了争夺用户的第二卡槽,现在越来越多的用户有办理两个手机号的需求;第二是争夺流量业务的资费。

事实上,在三大运营商最新业绩报告中,流量收入已经超过语音通话和短信等服务,顺利接棒成为挑起电信运营商收入增长的大梁。而微信等OTT服务(指互联网公司越过运营商,发展基于开放互联网的数据服务业务)盛行,也促使运营商加速向流量经营转型。

对此,中国电信、中国联通率先发力流量经营。今年2月,中国联通推出了“冰激凌”系列“不限流量”套餐,随后,中国电信也推出了“天翼不限量”套餐。

马继华指出,全网通之争,是近年来三大运营商竞争态势的延续,联通、电信在和移动竞争的过程中一直聚焦于用户数、通话时长和数据流量。双卡用户打电话用移动,上网用联通、电信,联通、电信最终慢慢争得用户基数,这是此次联通和电信极力推动双卡全网通的策略所在。上海电信相关人员也对《每日经济新闻》记者表示,现在是全业务竞争,各家运营商都是想方设法保有历史优势,但趋势还是用户至上。(王晶)

小广告 大市场 小投入 高回报

分类广告

第1986期

广告热线: 13523260997 13183330295
地址: 市区建设路西段268号(鹰城广场对面)

A 商务资讯

金融资讯

房产抵押贷款
15837500217

股票免息配资
电话: 18837519993

●股票配资 2297966
●承兑贴现 15737571797

公司专业股票配资
13733903785(千田大厦九楼)

老詹论股·推荐股票
微信:13017551666 QQ:2656183188

律师服务

●樊律师 18737553763
●夏龙调查公司 13849569960

工商代理

●公司注册、代账 18737535133

本栏目在微信公众平台同步刊登

微信公众平台:
ycqueqiaohui

●聘管理干部5千-2万15037536390

B 招聘资讯

招聘

工商银行子公司
工银安盛招

业务员、业务经理,待遇好,收入高,五险一金,周末双休。咨询:13837582086

职业卫生检测评价、环境影响评价、安全评价、化学化验技术人员 13939965888

C 教育资讯

会计培训

立信会计 中级会计师4月5日开班,分白班晚班、周末班 13781866138

多来教育 会计证 实操班常年招生,随到随学 小班教学,7月8日初级会计开课 3388578

招生

●求真英语速提成绩 18537519810

电工焊工 培训考证
市电业职业学校。电话:2963913

D 房产资讯

出售

售房 公园三室 183m²
毛坯 17737569369

售建业桂园一楼带院气暖证全有车位140m² 13303759968

转让

公司厂地转让
场地42亩,商铺60间,办公室60间,生产车间1000m²,仓库500m²,转让费3500万元。
李先生 13733913838
地址:平安大道西段陆顺建材城附近

E 生活资讯

开锁换锁

●张氏开锁行 2222110

设计印刷

●要印刷找龙发 8861818
●做画册找天一 8985888

老年公寓

●阳光老年护理 13937583730
●康乐居老年公寓 13937585159

心理咨询

●大诚心理咨询 13937507536

汽车服务

●出租5-60座客车 15136902666

特色美食

●鹰城名吃-四不腻猪蹄 3413983

助听器

●耳聋请配助听器 13087062226

景观绿化

●专做楼顶花园后期养护 18003759991

生活服务

亲子鉴定 13137525230

●中央空调,家电维修 3881111

友情提示:使用本栏目信息请核对双方有效证件,投资汇款请谨慎。本栏目信息不作为承担法律责任的依据。