

# 人社部公布各地月最低工资标准

## 上海2190元最高 我省1300元

本报讯昨日,人社部劳动关系司公布了全国各地31个省、直辖市和自治区以及广东省深圳市,共32个统计单位的月最低工资和小时最低工资标准。其中上海、深圳、天津三个地方的月最低工资标准最高,上海的月最低工资标准为2190元。

根据人社部公布的情况,32个统计地区月最低工资标准超过2000元的只有上海和深圳两市,分别为2190元和2030元。月最低工资排行前5的地区为上海、深圳、天津(1950元)、广东(1895元)和北京(1890元)。我省月最低工资为1300元。

从小时最低工资看,北京市自2016年9月1日起上调最低工资标准,将小时最低工资标准上调至21元,为全国最高。海南省的小时最低工资标准最低,为12.6元。

从公布的各地区最低工资的执行时间看,今年仅有上海、天津、北京、江苏、山

东、河北、辽宁、重庆、海南9个地方上调了最低工资标准。其中执行时间最早的是重庆市,自2016年1月1日起就上调了最低工资标准。而青海省目前仍然执行的是2014年的最低工资标准,月最低工资1270元,为全国最低。

根据国家《最低工资规定》,最低工资标准每两年至少调整一次。但今年调整的省份数明显少于往年。上调最低工资标准的省份,2015年达到24个,2014年有19个。

此外,有的省份还明确提出冻结最低工资标准的增长。《广东省供给侧结构性改革降成本行动计划(2016-2018年)》中明确规定,建立与经济发展水平相适应的最低工资标准调整机制,2016年、2017年最低工资标准暂按2015年5月发布的标准执行,并适当降低最低工资标准增幅,原则上不超过当地同期城镇单位就业人员平均工资增长幅度。(新京)

单位:元

地区	标准实行日期	月最低工资标准				
		第一档	第二档	第三档	第四档	第五档
北京	2016.09.01	1890				
天津	2016.07.01	1950				
河北	2016.07.01	1650	1590	1480	1380	
山西	2015.05.01	1620	1520	1420	1320	
内蒙古	2015.07.01	1640	1540	1440	1340	
辽宁	2016.01.01	1530	1320	1200	1020	
吉林	2015.12.01	1480	1380	1280		
黑龙江	2015.10.01	1480	1450	1270	1120	1030
上海	2016.04.01	2190				
江苏	2016.01.01	1770	1600	1400		
浙江	2015.11.01	1860	1660	1530	1380	
安徽	2015.11.01	1520	1350	1250	1150	
福建	2015.08.01	1500	1350	1230	1130	
江西	2015.10.01	1530	1430	1340	1180	
山东	2016.06.01	1710	1550	1390		
河南	2015.07.01	1600	1450	1300		
湖北	2015.09.01	1550	1320	1225	1100	
湖南	2015.01.01	1390	1250	1130	1030	
广东	2015.05.01	1895	1510	1350	1210	
其中:深圳	2015.03.01	2030				
广西	2015.01.01	1400	1210	1085	1000	
海南	2016.05.01	1430	1330	1280		
重庆	2016.01.01	1500	1400			
四川	2015.07.01	1500	1380	1260		
贵州	2015.10.01	1600	1500	1400		
云南	2015.09.01	1570	1400	1180		
西藏	2015.01.01	1400				
陕西	2015.05.01	1480	1370	1260	1190	
甘肃	2015.04.01	1470	1420	1370	1320	
青海	2014.05.01	1270	1260	1250		
宁夏	2015.07.01	1480	1390	1320		
新疆	2015.07.01	1670	1470	1390	1310	

## 人社部:今年底基本实现医保全国联网

新华社北京12月13日电 人力资源和社会保障部社会保险事业管理中心副主任黄华波13日介绍,我国将于2016年底基本实现医保全国联网,同时启动跨省异地安置退休人员住院医疗费用直接结算工作。

黄华波是在人社部就中国政府获“社会保障杰出成就奖”举行的新闻吹风会上作此表述的。他说,国家异地就医结算系统目前已经通过了初步验收。

黄华波介绍,2017年将开始逐步解决跨省异地安置退休人员住院医疗费用直接结算,年底扩大到符合转诊规定人员的异地就医住院医疗费用直接结算。

同时,结合本地户籍和居住证制度改革,逐步将异地长期居住人员和常驻异地工作人员纳入异地就医住院费用直接结算的覆盖范围。

## 乌鲁木齐机场 两架飞机偏出滑行道 未有人受伤

本报讯昨日,中国民用航空局新疆管理局官网发布消息称:9点33分,上海航空一架飞机在乌鲁木齐机场滑行时,在转弯过程中因地面结冰致前轮滑出滑行道。10点10分,南航深圳分公司一架飞机发生侧滑,左主起落架偏出滑行道。两起事件均没有造成人员伤亡和飞机损伤。目前,乌鲁木齐机场航班起降正常。

上述消息称,事件发生后,民航乌鲁木齐监管局迅速到达现场进行处置工作。后续旅客已妥善安排。乌鲁木齐国际机场因滑行道相对湿滑,为保障安全,进入降级运行状态。相关航空公司负责人对事件给旅客及各方造成的影响深表歉意。目前,调查工作已经展开。

航班信息平台飞常准称,上述偏出滑行道的南航客机为空客A320,航班号为CZ3436,注册编号为B2391,计划当日上午9点35分从乌鲁木齐飞至贵阳。截至当日中午12点22分,乌鲁木齐机场较大面积延误,出港准点率为1481%,进港准点率为1591%。乌鲁木齐机场9号停机位至11号停机位之间的T滑行道因积雪关闭,关闭时间中午11点20分至下午2点。

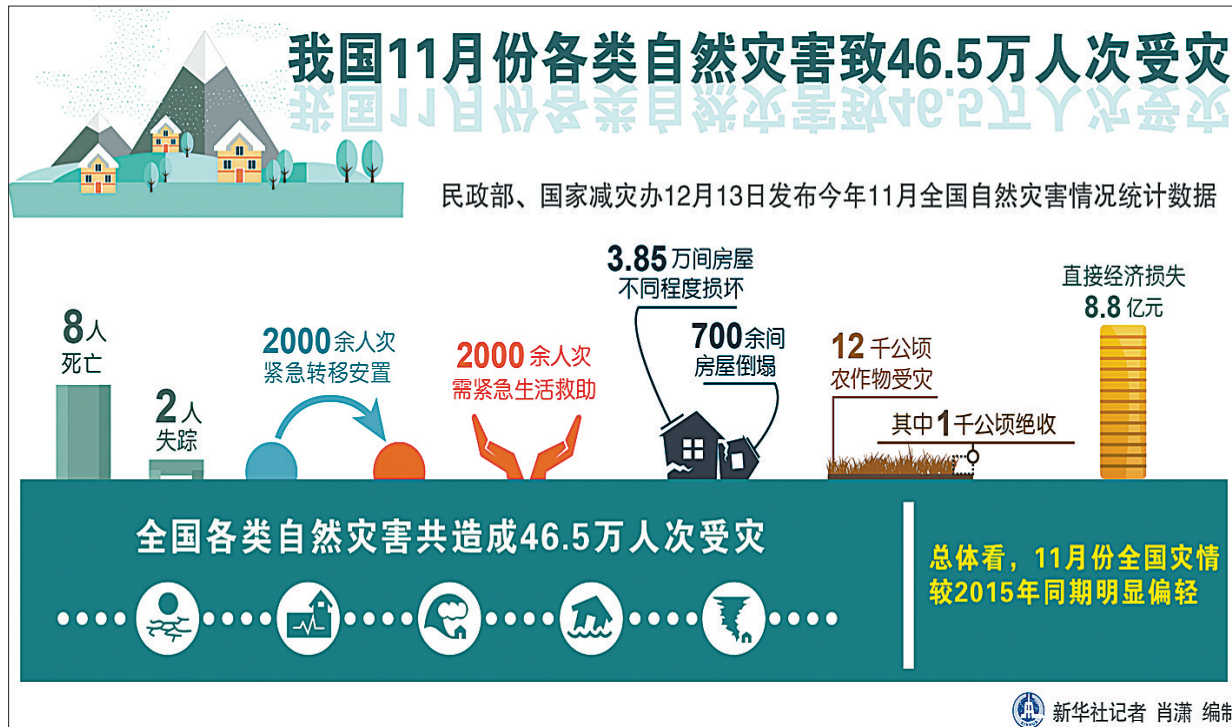
昨日中午12点20分许,乌鲁木齐机场一名工作人员告诉记者表示,该机场并未关闭,截至中午12点35分,一切正常。(澎湃)

## 突发脑溢血 河北邢台女副市长 史书娥昨日凌晨逝世

本报讯 昨日下午,记者从河北省邢台市委及市政府相关部门获悉,现任邢台市委副书记史书娥于12月13日凌晨2点左右突发脑溢血,被送往医院后经抢救无效逝世。

据邢台市政府官方简历信息,史书娥,女,汉族,1963年11月生,河北清河县人,九三社员,1986年7月参加工作,中央党校成人教育学院在职研究生班经济学专业毕业,党校研究生学历,高级统计师。

史书娥现任邢台市委副书记,九三学社邢台市委主委职务,负责教育、卫生和计划生育、体育、食品药品监管(食品安全)、文化广播电视、旅游、民族宗教等方面工作。(澎湃)



## 前11月74城空气质量排名出炉 郑州完成年度小目标

本报讯 昨日上午,环保部正式公布11月和1-11月空气质量排名,郑州在74个城市中排名倒数第十,而1-11月排名倒数第七,暂时完成年度目标(跳出倒数后五行列)。

据了解,今年1-11月,74个城市中空气质量排名相对较差的后10位城市(从第74名到第

65名)分别是:保定、石家庄、邢台、唐山、邯郸、衡水、郑州、济南、太原和西安市。

11月,后10位城市分别是:石家庄、太原、保定、邢台、兰州、唐山、邯郸、西安、衡水和郑州市。

有媒体则据此判定郑州排名全国最差,郑州市环保部门

第一时间向记者进行解释,按照环保部后十名排位习惯,排名是从低到高排列,郑州应是倒数第十。

另一方面,郑州前11个月排名倒数第七,和前11个月的排名一致。不可能郑州排名倒数第一,而年度排名却不受影响。以此分析,郑州11月单月

排名倒数第五。

记者了解到,这是本年度郑州第4度排名在后十和后十开外,前三次分别是今年7月和8月份,还有今年10月份。以此能看出来,郑州在大气污染防治攻坚战打响后,空气质量状况有所改观。

(晚综)

## 11月社会消费品零售总额同比增长10.8%

新华社北京12月13日电 国家统计局13日发布数据,11月,社会消费品零售总额同比增长10.8%,增速比上月加快0.8个百分点,消费升级类商品增势较好。

在投资方面,数据显示,1

月至11月,全国固定资产投资同比增长8.3%,增速与1月至10月持平。其中,民间投资增长3.1%,比1月至10月加快0.2个百分点,占全部投资的比重为61.5%。

房地产投资方面,1月至11

月,全国房地产开发投资同比增长6.5%,增速比1月至10月份回落0.1个百分点,比上年同期加快5.2个百分点。

工业生产方面,11月,全国规模以上工业增加值按可比价格计算同比增长6.2%,增速比

上月加快0.1个百分点,与上年同期持平。

“国民经济运行保持在合理区间,积极变化累积增多,呈现总体平稳、稳中有进、稳中向好的发展态势。”国家统计局新闻发言人毛盛勇说。