

超四成业主忽视装修污染

本报讯 某媒体最近做了一个调查,受访的近100户准备装修的业主中,居然有40多户不了解装修污染的危害,占比40%以上。60%的业主只是简单知道,但并不了解具体的装修污染来源,也不知道该怎样去杜绝。

吉林省装饰协会的相关负责人表示,近年来,随着人们生活水平的提高,对装修要求越来越高,而不少业主的标准只是简单的一味要求装修公司增加各种复杂的设计,和自己后期添置各种家具等,无形中把装修污染带回了家中。叠加的污染造成了室内污染超标,尤其是在冬季,室内门窗关闭,污染很难排除,在这样的环境中生活,即使是身体强壮的成年人,长时间也会对身体造成重要伤害。所以,业主在装修时一定要考虑装修污染,杜绝用“马路游击队”和尽量不用小装修公司。装修好的新居最好也不要立刻居住,最少通风晾晒2个月以上。

**残次地板、家具含甲醛
散发周期长达15年**

近年来,定制家具犹如雨后



呼吸道不顺畅



头晕

春笋,而且有的商家不仅能定制家具,还能定制橱柜、地板、木门等,就是全套家居都能给业主定制。一些小商家看准商机,也做起定制来,他们最大的优势就是价格便宜,业主很难抵挡他们的低价诱惑。

索菲亚定制家居经理介绍,现在仍然有不少业主图一时便宜,选择小商家定制家具,他们的价格之所以便宜,是因为他们的加工场所、技术、设备相比较

陋,木材的选择更是具有随意性。当给业主定制全屋家具时,有的工人甚至在居室内现场制作,现场封边,由此很难保证污染不会超标。而且有的小商家可以为业主定制地板等全套服务,几十元的便宜地板更是甲醛污染的重要来源。

甲醛污染一般持续周期会达到15年,您真不能忽视。正规品牌公司全屋定制,有严格的流程。首先,排尺后,会根据业主家

具体户型定制,图纸出来后传给工厂定制,然后到业主家安装,绝不会在业主家现场封边制作,杜绝了污染。其次,品牌定制家具的生产设备绝大多数是采购国外先进的生产设备和技术,严控甲醛等污染。

**油漆含苯、瓷砖含氡
多数业主不知晓**

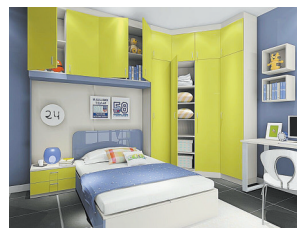
多数业主对装修污染一知半解,知道甲醛污染,但对于苯、氡的污染却不了解。

洲际装饰姜经理介绍,苯一般存在于残次油漆、乳胶漆中,它可能会引起白血病和再生障碍性贫血。残次人造大理石、花岗岩、瓷砖中会含有氡,它的危害也不能忽视。当家中有孩子、老人时,您更要注意,因为儿童造血系统娇嫩,骨髓代谢活跃,而他们在中度过的时间也远远多于成人,更容易受到这些污染物的侵害。

所以,一生中您也不会有很多次装修,最好还是选择大型正规装修公司,选择品牌建材。

(婉宗)

潮流设计



设计师:金太饰家维意全屋定制首席设计师李悦悦

设计类型:全屋定制——整体衣柜设计

设计简介:

一、卧室的结构很大程度上决定了整体衣柜的宽度和柜子内部空间结构的设计,为了充分利用柜子的实际挂衣空间,可在装修设计时改动房间格局。

二、柜子宽度会影响床铺、床头柜、梳妆台等其他家居品摆放位置、大小的定位。

三、设计合理的整体衣柜的安放位置,也要考虑到电线及网络的合理布局(有的需要衣柜里设计电视架)、开关插座的位点、空调的悬挂位置、卧室里的通道大小等。

四、基于卧室整体风格和主旋律色调的呼应原则,应提前选择整体衣柜的柜体颜色、衣柜推拉门的款式、门板颜色和即将选择的地板、床架、床罩(单)、窗帘等家居品的颜色及样式的协调。

五、针对目前大部分房子的装修都采取模块化、集成化、整体式的装修风格,整体衣柜、整体书房、酒柜、鞋柜、储物柜、玄关柜甚至电视柜最好都量身定做。

(牛哲整理)

5批次内墙涂料耐洗刷性不合格

本报讯 近日,福建省漳州市工商行政管理局发布2016年涂料商品抽检。检验结果显示,有5批次内墙涂料商品不合格。

本次共抽查了60批次样品,经检验,合格的55批次,不合格的5批次,样品合格率为91.7%。其中,内墙涂料41批次,合格36批次,不合格5批次,合格率为87.8%;溶剂型木器漆14批次,合

格14批次,合格率100%;溶剂型胶粘剂5批次,合格率100%。其中,平和县、华安县样品合格率为100%,龙文区、漳浦县、南靖县样品合格率为90.0%,长泰县样品合格率为80.0%。

据悉,本次抽检依据GB18581-2009《室内装饰装修材料溶剂型木器漆有害物质限量》、GB18582-2008《室内装饰装修材料

内墙涂料有害物质限量》、GB18583-2008《室内装饰装修材料胶粘剂有害物质限量》、GB/T9756-2009《合成树脂乳液内墙涂料》等标准,对产品的甲苯、乙苯、二甲苯总和、挥发性有机化合物含量(VOC)、游离甲醛、可溶性重金属(铅、镉、铬、汞)、对比率、耐碱性、耐洗刷性等项目进行了检验。

本次抽查中不合格的5批次

内墙涂料,均是耐洗刷性项目不合格。耐洗刷性是指在规定的条件下,漆膜用洗涤介质反复擦(刷)洗而保持不损坏的能力,是反映涂料产品使用寿命的主要指标。耐洗刷性不合格的主要原因是配方不合理,乳液选料或助剂选用不当。如果内墙涂料的耐洗刷性不合格,就会使产品的使用寿命缩短。

(敏宝)

金太饰家
全屋装修
看金太
材料实惠 金太免费设计
地址:平西建材城东门 咨询电话:13703751188



12.12

12.11 当天

5折 不仅仅是购置税

新车限量抢



北京现代·鲁山福泉万人抢购会火爆招募中……
年度最低价,订金二十倍升值,现场轮番抽奖,更有神秘大抽奖一悦纳半价!!

平顶山市瑞格汽车销售服务有限公司 地址:平安大道与西环路交叉口东100米路北

销售热线:0375—2066777

平顶山市瑞亿汽车销售服务有限公司 地址:矿工路与东环路交叉口向西300米路南

销售热线:0375—2231666

平顶山市瑞行汽车销售服务有限公司 地址:鲁山县花园路南段滨河丽景楼下(县消防队对面)

销售热线:0375—5071766