

小伙儿散步被毒蛇咬伤

冷静拍下毒蛇照片,被交警紧急送医

□记者 刘菡

本报讯 9月5日晚,一小伙儿在小区外散步时被蛇咬伤,急需去医院注射血清,遂向执勤交警求助。交警驱车5公里多,用时9分钟将其送到医院。目前,小伙儿已经出院,在家静养。

9月5日20时许,在市区光明路和黄河路交叉口,市公安局交通管理支队湛河大队民警陈路培带领民辅警在查处违规行驶的大货车,突然,一个小伙儿向他们跑来。

“我被毒蛇咬伤了,得赶紧去医院注射血清。”小伙儿向他们求助。陈路

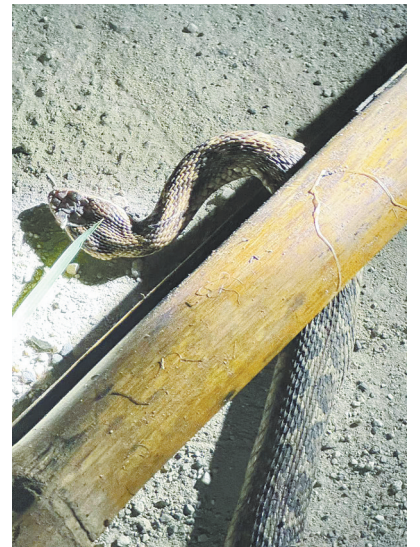
培看到,小伙儿右脚内侧有两个明显的伤口在流血。陈路培当即让小伙儿上警车,带上辅警,驾车向解放军第九八九医院赶去。其间,陈路培与医院取得联系,通知急诊科做好接诊准备。全程5.4公里平常需要20分钟左右,交警仅用9分钟就将小伙儿送到医院。

据小伙儿介绍,他住在黄河路和光明路交叉口附近一小区,当晚,他在小区外散步时,被草丛里窜出来的一条蛇咬伤,蛇表皮有灰色花纹。他当时觉得很疼,由于怕是毒蛇,就用手机拍下蛇的照片,并将T恤撕成布条绑住脚踝上方的小腿处。走到路边时,他

感觉伤口麻痹、剧痛难忍,看到有交警执勤,立即求助。

9月11日,记者了解到,小伙儿于9月5日晚注射血清后在医院观察,于次日上午回家。目前,他还在床上静养,脚不敢用力,下不了地。

9月11日,据市公安局森林警察支队民警代涛介绍,该毒蛇是短尾蝮蛇,毒性较大,其毒液为混合毒,其中以血循毒素为主,被咬后伤口周围会出现剧烈疼痛、红肿、皮下瘀血等情况,临床表现为头晕、视物模糊及复视、恶性呕吐等症状,严重者会出现休克、呼吸麻痹和急性肾功能衰竭。



小伙儿被毒蛇咬伤后,冷静地拍下毒蛇照片。受访者供图



下雨积水、路灯不亮,开发路“路难行”

卫东区住建局正在协调施工队进场施工

□记者 李科学

本报讯 道路雨后易积水、路灯不亮……近日,市民王先生通过平观新闻12345民呼必应掌上平台反映,市区开发路(建设路以北)存在诸多问题,给过往行人带来不便。9月10日,记者联系卫东区相关部门了解到,卫东区住建局正积极协调施工队进场施工。

王先生说,开发路与建设路交叉口以北路段每逢下雨就大量积水,西

侧辅路行人和车辆无法通行;虽然附近泵站已经建好使用,但积水现象仍然比较严重,尤其是晚上,远光灯照射水面看不清路,非常不安全;附近有一所小学,开学后人流很大,安全隐患更大。他希望相关部门能关注道路情况,及时清除路面积水并加装安全护栏,并希望东侧辅路尽快修好通车。王先生提供的雨后照片显示:西侧辅路积水严重,个别位置已淹没道牙。

王先生还反映,开发路北段通车

后,只是单侧安装了路灯,而且晚上没亮过,附近居民多次向有关部门反映,迟迟没有结果。

市热线办派单后,卫东区住建局回复称,经核实,该工程前期由施工单位全程垫资,因历史遗留问题暂时停工,区住建局正在积极协调施工队。

9月10日,记者与卫东区12345热线工作人员取得联系,对方表示,卫东区住建局正在积极推进,协调施工队进场施工。

回音壁

楼道内堆放杂物 汽车占消防通道

目前小区已清理杂物 对汽车停放加强巡查

□记者 毛玺玺

本报讯 9月9日,市城乡一体化示范区恒大御景半岛对楼道杂物进行集中清理。物业公司加强巡查力度,发现车辆占用消防通道,立即联系车主挪车。

近日,该小区居民王先生通过12345民生热线反映,小区存在楼道堆放杂物、机动车占用消防通道的现象,且怀疑地下室的充电桩不符合消防规定。

示范区12345热线办将工单派至示范区保障性住房建设管理中心。该中心迅速安排示范区物业管理办公室工作人员前往核查。9月9日,该办公室联合物业公司逐楼排查,若有杂物,当场要求居民清理;居民不在家的,张贴通知限期整改。

另外,物业公司加大巡查力度,发现车辆占用消防通道,立即联系车主挪车。物业公司还解释,该小区地下室有3处非机动车充电桩,充电区域均配置了摄像头、灭火器、消防栓等,物业公司每天巡查,确保消防安全。

减速带刚蹭汽车底盘 社区召各方商议铲平

□记者 毛玺玺

本报讯 “减速带被铲平了,以后出入地下车库再也不用担心刚蹭底盘了。”9月9日,新华区西市场街道优胜街社区盛世御源小区居民表示。

据了解,优胜街社区近日接到市政府热线办下发的居民诉求件:盛世御源小区地下车库入口的下坡凸起太高,经常刚蹭到车辆底盘。社区立即向物业公司了解情况。物业公司回复,凸起的陡坡是减速带,是为车辆出入安全设置的。社区安排网格员调查,多数受访居民认为减速带不合理。优胜街社区召集物业公司、网格员和部分居民代表、党员代表召开座谈会,商讨减速带处理事宜。经讨论决定,物业公司对该地下车库的减速带予以铲平。

新建充电桩没有配备灭火器

属地督促,涉事公司已整改

□记者 王代诺

本报讯 “今天早上上班,看到每个充电桩旁都放置了一个灭火器。处理得很快,这下没有安全隐患了。”9月11日,舞钢市的杨先生接到12345民生热线回访时说。

近日,家住舞钢市学府家园的杨先生拨打12345民生热线,反映舞钢

市人民医院东100米处新建的新能源充电桩未配备灭火器,存在安全隐患。舞钢市热线办接到杨先生诉求后形成工单,转交属地街道办事处。

朱兰街道办事处接到工单后,迅速安排工作人员到现场调查。经核实,该处新能源充电桩为一家公司安装。当天下午,工作人员对该公司下达安全隐患整改告知书,要求其尽快

按照规定配备灭火器。次日上午,该公司便将灭火器配备到位,并对充电桩线路进行了安全检查。

“感谢居民对安全的重视,督促我们把隐患消除在萌芽状态。今后,我们会持续完善便民服务设施,积极排查安全隐患,严格落实网格化管理,共同筑牢辖区安全防火墙。”朱兰街道办事处负责人说。

一座山一朵花人文古建三顾南阳,五朵山月季园山陕会馆三家推荐。9月10日,由南阳文旅体集团有限公司、平顶山市旅游协会指导的南阳宛美旅游(许平漯)推介会在我市举行。

本次推介会,南阳文旅体集团携南召五朵山景区、南阳世界月季大观园、社旗山陕会馆景区面向许昌、平顶山、漯河三市的旅游界同行进行了推介,并同平顶山金色假期旅行社、许昌环球国际旅行社、漯河市妇女旅行社签订了合作协议。

南阳市面向全球喊出:“南阳,一个值得三顾的地方。”南阳是一座历史悠久、人杰地灵的千年古城,是

南阳,一个值得三顾的地方 南阳宛美旅游(许平漯)推介会举行

一座山清水秀、物华天宝的生态绿城,是一座区位优势、交通便利的通达之城。南阳有5000年文明史、2700多年建城史,楚汉文化发祥于此,光武帝刘秀起兵于南阳,有“南都”“帝乡”之称,曾哺育出商圣范蠡、科圣张衡、医圣张仲景、智圣诸葛亮“四圣”先贤。

推介会上推出的赊店古镇景区—南阳世界月季大观园—南阳药益宝艾草厂—南召五朵山景区两日游线路,不分淡旺季,老少咸宜,受到旅游界同行的推崇。

赊店古镇景区包含山陕会馆、火神庙、广盛镖局、厘金局、福建会馆、蔚盛长票号等景点,游客可感受古镇悠久的商业文化。南阳世界月季大观园占地面积约3200亩,种植各类月季180余万株,是全国面积最大、品种数量最多的月季专类园、国家4A级旅游景区。五朵山地质构造古老奇特,地貌特征瑰丽多姿,兼有华山之险、黄山之奇、峨眉之秀、青城之幽,景区内的暴瀑峡、万福宫、五朵峰三大游览区构成了完美的游览环线。

平顶山金色假期旅行社咨询电话:13071710003、13083750808。

(田秀忠)